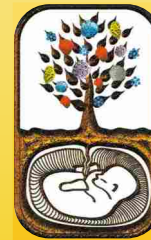


FUNDACIÓN  
COMPARTE VIDA, A.C.

**DONA** tu  
**CORDÓN**  
**UMBILICAL**  
y **SALVA**  
una **VIDA**



BACECU

Banco Altruista Mexicano  
de **Células** Progenitoras  
de **Cordón Umbilical**

La Fundación Comparte Vida, A.C., es una asociación sin fines de lucro, que ayuda a pacientes que necesitan un trasplante de médula ósea y no tienen un donador compatible dentro de su familia.

**En la lucha contra la leucemia  
y otras enfermedades de la sangre**

**Tú puedes dar a alguien la oportunidad de vivir**



INSTITUCIONALIDAD  
Y TRANSPARENCIA



Mi **MAMÁ**  
DONO mi CU y  
ya **SALVAMOS**  
una **VIDA**

**BACECU** es un banco donde las madres donan las células del cordón umbilical (CU), inmediatamente después del parto. Éstas pueden salvar la vida de un enfermo, porque sustituyen a su médula ósea, ya que son ricas en las “células madre” que producen glóbulos rojos, blancos y plaquetas. **La donación es altruista, gratuita, confidencial y anónima y NO hay ningún riesgo para ti ni para tu bebé.**

El **BACECU** es el único banco de México, registrado en la red mundial Bone Marrow Donors Worldwide (BMDW). En 2008 había 35 bancos altruistas en el mundo con más de 350,000 unidades almacenadas, donadas por madres como tú.

#### ¿Para qué se utilizan actualmente las células del CU?

- Para el trasplante de médula ósea de pacientes con enfermedades de la sangre como: leucemias y linfomas de alto riesgo, anemia aplásica severa y algunas enfermedades hereditarias o inmunodeficiencias primarias (**NO EL SIDA**).

#### ¿Son útiles para tratar otro tipo de enfermedades?

- Actualmente **NO** está demostrado científicamente que las células de CU sirvan para tratar enfermedades crónicas como la diabetes, Parkinson, Alzheimer, infarto cardíaco o accidentes vasculares cerebrales (embolias o infarto cerebral), padecimientos autoinmunes (lupus, esclerosis múltiple, etc).
- Su utilización para regenerar otros tejidos **ESTÁ EN INVESTIGACIÓN**.

#### ¿Dónde y cómo puedo convertirme en donadora de sangre de CU?

- Contáctanos **por lo menos UN MES ANTES DEL PARTO**. Te daremos la información necesaria, aclararemos todas tus dudas y te pediremos que firmes de enterada.
- Sí estás de acuerdo en donar, tomaremos tus datos y los de tu médico.
- Deberás firmar un “Consentimiento informado de Donación” y varios más en los que nos autorizas a determinar los genes HLA, a realizar los análisis necesarios en tu sangre y en la del CU, para asegurar que la unidad es confiable y en los que apruebas que las células de tu CU, son propiedad del BACECU. También llenarás un cuestionario, con tu historia clínica.
- La colección de la sangre se hará al momento del nacimiento de tu bebé **BAJO LAS NORMAS NACIONALES E INTERNACIONALES**.

#### ¿Quién puede donar células de CU?

- Mujeres sin antecedentes de enfermedades transmisibles por la sangre (SIDA, hepatitis B, sífilis, etc.), o de origen genético.

#### ¿Cuándo **NO** puedes donar sangre de CU?

- Si tienes antecedentes de enfermedades genéticas

- Si tienes SIDA o estas infectada por el virus.
- Si te has inyectado drogas en forma continua.
- Si has mantenido relaciones sexuales con personas que estén en las situaciones mencionadas o has recibido transfusiones o tatuajes permanentes en el último año.
- Si el bebé es producto de inseminación artificial de una fuente desconocida.

#### ¿Qué hacemos con las células del CU que nos donaste?

- Esta sangre se procesa bajo un estricto control de calidad y se almacena hasta que un paciente la requiera, independientemente de la raza, nacionalidad, religión o situación económica.
- El paciente deberá tener las características adecuadas de peso, edad, diagnóstico, tiempo de evolución y compartir los genes HLA necesarios con las células del CU.
- No podemos asegurar que las cualidades de las células madre almacenadas, se mantengan indefinidamente. **LA EXPERIENCIA CIENTÍFICA MUNDIAL HASTA 2008, SON SÓLO 20 AÑOS.**

#### ¿Cuáles son las ventajas de las células del CU?

- La donación de CU es fácil (se realiza momentos después del parto, cuando la placenta, que es un material de desecho, es expulsada “alumbamiento”).
- Se aceptan hasta dos diferencias en la compatibilidad de los genes HLA entre el donador y el paciente.
- En pacientes con más de 40 Kg., se pueden **USAR DOS UNIDADES CON LA MISMA DIFERENCIA HLA**, siempre que tengan el número de células/Kg. de peso necesarias para lograr el injerto.

#### **Desventajas del uso del CU propio, para mi bebé o para mi familia.**

- Los informes científicos internacionales demuestran que la probabilidad de que las “células madre” se utilicen por tú bebé o algún miembro de tú familia **ES DE 1 EN 20,000 A 1 EN 40,000 CASOS DENTRO DE LOS PRIMEROS 20 AÑOS**.
- Si a tu bebé le da leucemia o una enfermedad genética, **ESTÁ CONTRAINDICADO** usar su **PROPIA** unidad, pues los genes afectados están presentes en las células del CU. La mejor opción será: a) un hermano sano compatible; b) un donador idéntico, no familiar; c) una unidad de CU de un banco altruista como nosotros.
- La cantidad de células madre contenidas en el CU es útil por ahora, en general, **SÓLO** para pacientes de alrededor de 40 Kg. o menos.
- Solo hay un **25%** de probabilidad de que el CU sea compatible con algún hermano.



Mi **BEBÉ**  
y **YO** vamos  
a **DONAR**  
el CU para  
**SALVAR**  
una **VIDA**



**SALVA una  
VIDA, te  
sorprenderá  
lo FÁCIL que es**

Cortesía de:



grupo ajusco

### ¿De qué otra manera puedes ayudar?

- Registrándote como donador altruista en el Registro Mexicano de Donadores No Relacionados de Médula Ósea - DONORMO. La donación es **EN VIDA, VOLUNTARIA Y CONFIDENCIAL**, es como donar sangre

- Ponte en contacto con nosotros y se parte de los voluntarios de la Fundación Comparte Vida, A.C., regalando parte de tu tiempo al trabajar en lo que tú sabes hacer mejor que otros.

-Deposita tu donativo (deducible de impuestos) o ayúdanos a conseguirlo. La cuenta bancaria es:  
**Fundación Comparte Vida, A.C.**  
**Bancomer/BBVA 0450 148 156**

### BIBLIOGRAFÍA INTERNACIONAL

[www.europa.eu.int/comm/european\\_group\\_ethics/index\\_en.htm](http://www.europa.eu.int/comm/european_group_ethics/index_en.htm)  
[www.BMDW.org](http://www.BMDW.org)

### Informes:

**Fundación Comparte Vida, A.C.**

[fcv@fundacioncompartevida.org.mx](mailto:fcv@fundacioncompartevida.org.mx)

Tel. (52 55) 5280-9992

Tel/Fax: (52 55) 5281-0073

**Departamento de Inmunología e Inmunogenética,  
InDRE, Secretaría de Salud**

Tels. (52 55) 5341-4569, 5342-7557 y 5342-7550

Ext. 241, 357 y 364 Fax: (52 55) 5341-4418

[www.fundacioncompartevida.org.mx](http://www.fundacioncompartevida.org.mx)